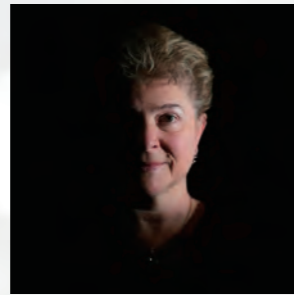


  
CrystalCable®

# FUTURE DREAM 22



## 芸術と科学の融合

Crystal Cable (クリスタルケーブル)は2004年にオランダで設立されたハイエンドケーブルメーカーです。

既に世界30カ国以上の販売実績を持ち、多くの録音スタジオへの導入も進んでいます。

設立者の Gabi Rijnveld (ガビ・ラインベルト) 氏は以前プロフェッショナルなピアニストとして世界中で演奏をし、聴衆を感動させてきました。現在はその情熱をハイエンドオーディオビジネスに注ぎ込み、クリスタルケーブルの製品で人々を魅了しています。

ピアニストとしての音楽才能と革新的なテクノロジーの見事なバランス。高い技術に裏付けされた、柔らかくしなやかで美しいケーブルは他のハイエンドケーブルにはない、クリスタルケーブル独自のものです。



**Zephyr**inc

株式会社 ゼファン  
〒173-0026 東京都板橋区中丸町51-10  
Tel:03-5917-4500 Fax:03-3958-9324 Mail:info@zephyrn.com  
http://www.zephyrn.com

2022.10 ZCC002



## FUTURE DREAM 22

### Crystal Cable のエンジニアの夢、究極の導体

多くのケーブルブランドにて導体に採用される“純粋”な銅または銀。Crystal Cable 社はいわゆる“純”銀、“純”銅に含まれる 0.000001% ほどの不純物や結晶構造における空隙が音質に影響を引き起こすことに着目して金属素材の開発を行ってきました。

原子と金属結晶間に含まれる不純物、構造における空隙による導体の不連続性は、マイクロディストーション、電気的な挙動、信号に微小な変化をもたらし、歪みやノイズの発生の原因となります。

Diamond Series では、結晶構造の弱点を補うために銀の結晶構造の空隙または接合部に金原子を充填した、革新的なシルバー=ゴールド合金を採用し、結晶構造間の空隙を埋めることで信号の損失を限りなく減らした理想的な導体を実現することができました。また、Art Series では、シルバー=ゴールド合金で培った同社の類稀なる冶金技術をベースに究極の導体“単結晶構造の銀導体”を完成させることに成功しました。

この画期的なモノクリスタルシルバー導体は単一の連続した結晶構造を取ることで、結晶の境界を完全に排除しています。純粋で完全な連続性を得た銀導体はどんな金属にも勝る導体なのです。

### Future Dream 22

Future Dream 22 ケーブルシリーズは、Crystal Cable の名を一躍有名にしたユニークな超薄型 Diamond Series と最新フラッグシップ Art Series の中間モデルとなります。

最新世代モノクリスタルシルバー導体と、モノクリスタルシルバーとシルバーゴールド合金の 2 層のシールドリングを合体することによりそれぞれの力を相乗的に活用しています。究極の導体はその性能を完全に発揮するためには、適切な絶縁体やシールド材を採用することが不可欠です。ケーブルの性能を最大限発揮しながら、細さ、軽さ、柔軟性を兼ね備えることができるのは、Crystal Cable 社が誇るユニークなケーブル構造の設計に由来するものです。不要なほど厚みのある絶縁体や、中心導体に隣り合う軟質材料を排除した構造は導体内部の機械的エネルギーの損失や歪みを抑え、外部 RF 干渉をシャットアウトします。ケーブル構造に余計な要素を一切加えず、適切な効果を持つ素材を適切に選択することで、Crystal Cable 特有のしなやかさ、軽さ、そして驚異的なパフォーマンスを誇る最高のケーブルが実現したのです。

Future Dream 22 では Crystal Cable のお家芸である 2 ワイヤー同軸設計を採用し、2 つのピュアシルバー冶金を組み合わせています。さらに、デュボン社 Kapton と Teflon による 2 重絶縁と 2 重シールドという「22」にふさわしい仕上がり。音のアウトラインから細部に至るまでのディティールのすべての音楽情報を知ることができるでしょう。



FUTURE DREAM 22 USB

FUTURE DREAM 22 SPEAK

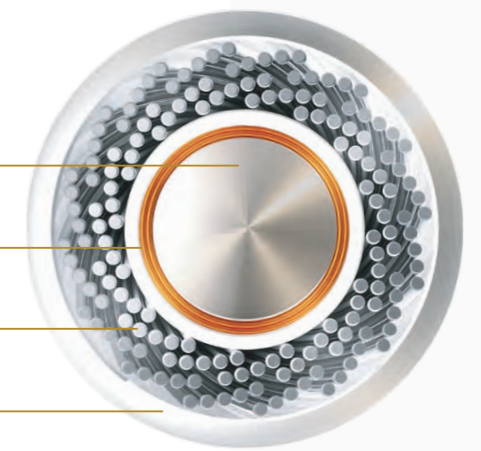
FUTURE DREAM 22 POWER

FUTURE DREAM 22 INTERCONNECT

## FUTURE DREAM 22

### Technical specifications

Core	Monocrystal silver
Insulators	Kapton PTFE
Shield	Silver-gold alloy Monocrystal silver
Sleeve	Transparent teflon



	Conductor	Insulators	Shielding	Cores	Construction	Diameter
<b>Interconnect</b>	Monocrystal silver	Kapton & Teflon	PSG* , MS**	2	Double coax	● ●
<b>Loudspeaker cable</b>	Monocrystal silver	Kapton & Teflon	PSG* , MS**	2	Double coax	● ●
<b>Power cable</b>	Monocrystal silver	Kapton & Teflon	PSG* , MS**	2	Double coax	● ●
<b>USB cable</b>	Monocrystal silver	Kapton & Teflon	PSG* , MS**	2	Double twisted pair	○ ○

\* Proprietary silver-gold alloy  
\*\* Infinite silver